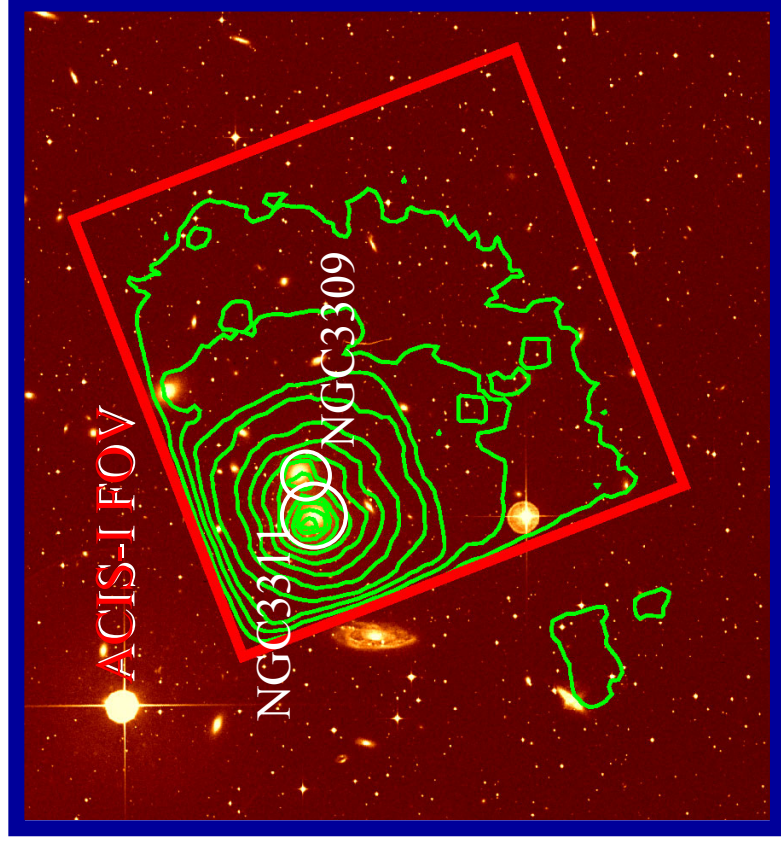


Chandra衛星によるA1060銀河団の 温度・重元素分布の観測

早川 彰(都立大), 山崎 典子, 古庄 多恵(宇宙研), 石田 学,
大橋 隆哉(都立大)

- $z \sim 0.0114$ の近傍にあるgas poorな
明るい銀河団。
- 中心に2つの楕円銀河あり。
(NGC 3311, NGC3309)
- 等温・球対称なICM構造。
- 2つの楕円銀河の性質・ICMの
輝度分布。
→ { 2001年春 山崎(宇宙研)
2002年秋 古庄(宇宙研)



X-ray&Optical Image

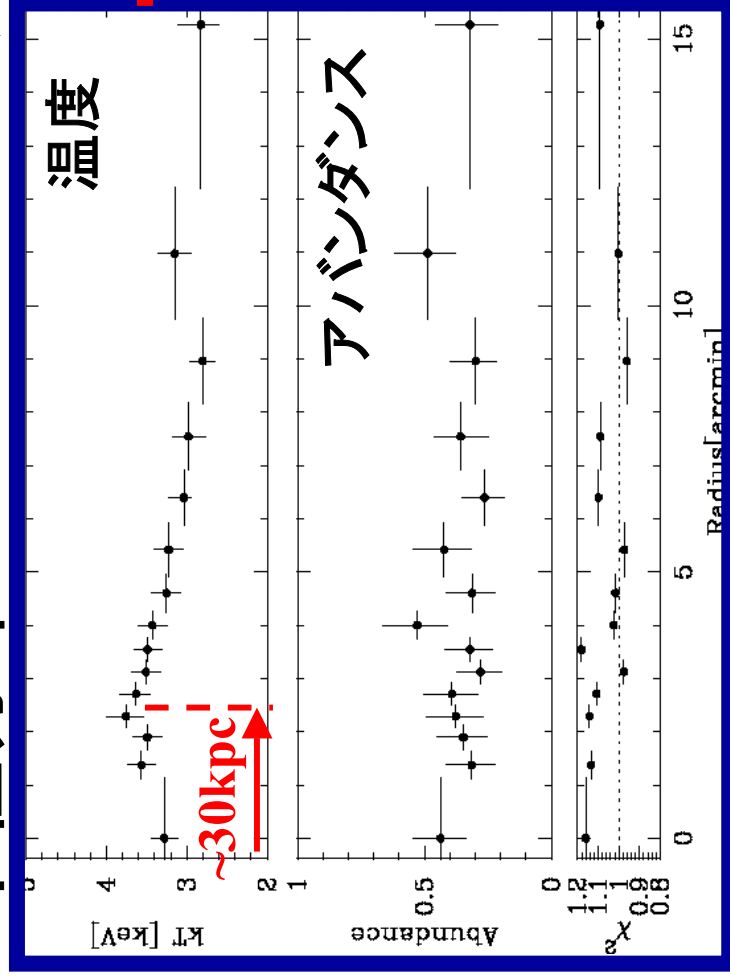
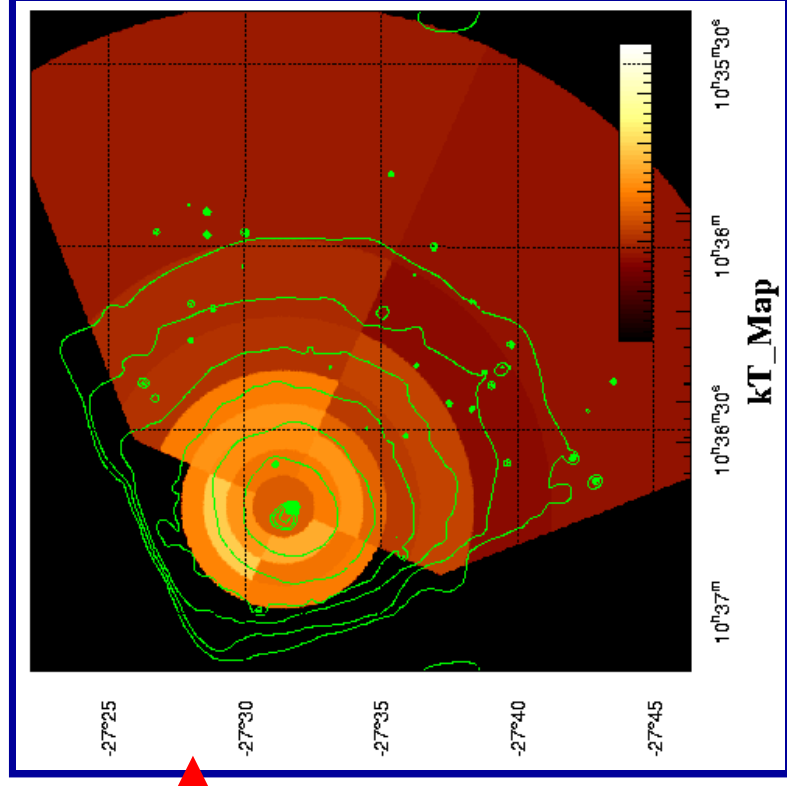
温度・重元素分布の研究

温度分布

半径分布

200 kpc

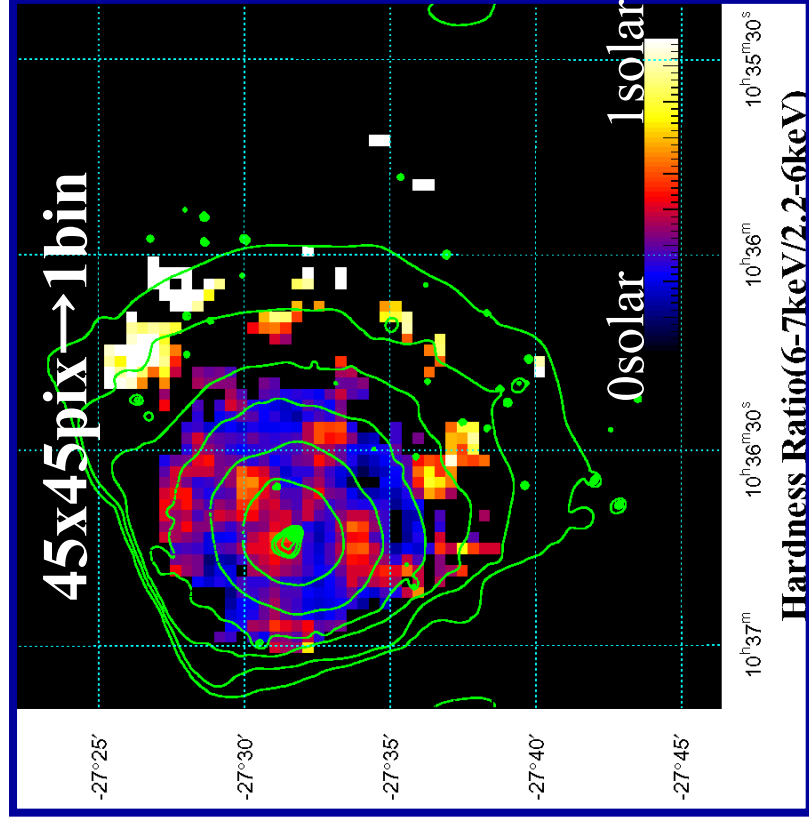
温度マップ



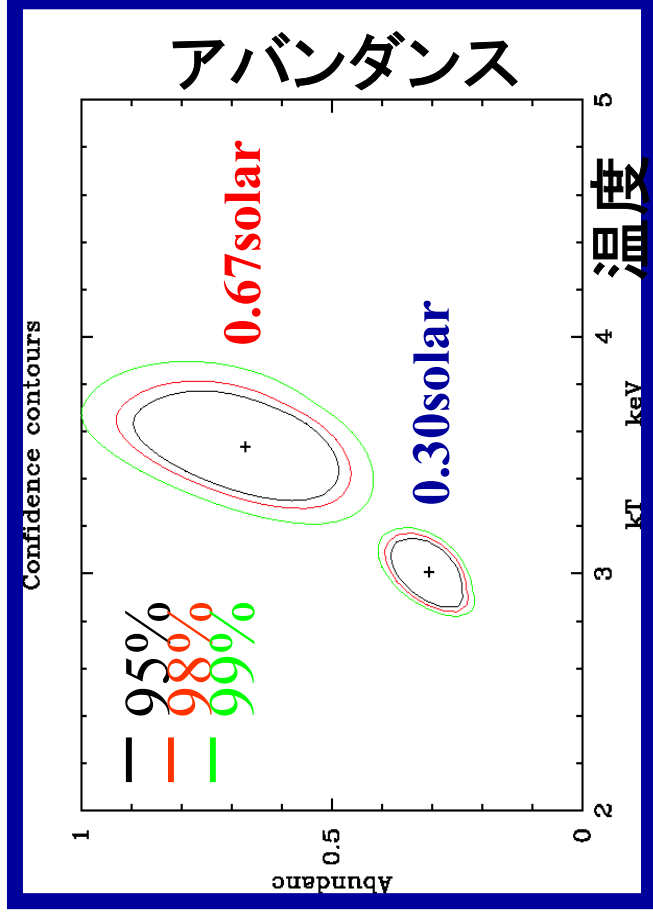
半径方向に依存した~20%の温度勾配を検出

銀河団に落ち込むことによるガスの加熱 or NGC3311の活動性

鉄アバUNDANSの非一様性



強度分布
(6-7keV/2.2-6keV)
鉄輝線を含むバンド



鉄分布の局所的な集中を発見!



鉄が銀河スケール(~10 kpc)で注入
され、拡散のtime scaleが長い。

詳細はポスターを参照してください。